

Титульный лист

# АРХИТЕКТУРНЫЕ РЕШЕНИЯ ПРОЕКТНАЯ ДОКУМЕНТАЦИЯ

Двухэтажный жилой дом  
г. Севастополь

13-02/19 АР



г. Севастополь 2018 г.

Исходные данные об условиях строительства:

Проект разработан для строительного-климатического района III Б со следующими природно-климатическими условиями:

- а) нормативная ветровая нагрузка для IV района – 0,58 кПа (СНиП 2.01.07-85);
- б) нормативная снеговая нагрузка для I района – 0,35 кПа (СНГК 20-303-2002);
- в) расчетная температура наружного воздуха – -19 (наиболее холодной пятидневки по СНиП 23.01.99);
- г) глубина промерзания грунта – 0,80 м;
- д) сейсмичность района – 8 баллов согласно СНиП II-7-81\* и ОСП-97;
- е) зона влажности – сухая;
- ж) внутренняя расчетная температура – 20

Расчетный вес снегового покрова – 120 кг/м<sup>2</sup> для II района по СНиП 2.01.07-85

Расчетный скоростной напор ветра – 67 кг/м<sup>2</sup> для IV района по СНиП 2.01.07-85

Сейсмичность площадки – 8 баллов по СНиП II-7-81\*

Степень огнестойкости зданий – 3 (ГОСТ 27751-88).

Класс ответственности здания – 2.

Класс капитальности – 3.

Окна и двери:

Предлагается установка металлопластиковых окон и дверей (четырёхкамерный профиль и одинарный стеклопакет).

Отношение площади световых проемов всех жилых комнат и кухонь к площади пола этих помещений около 1:54.

Предварительные данные по окнам и дверям представлены в ведомости оконных и дверных проемов проекта.

Примечания:

Данный Архитектурный раздел проекта дома является исходным для проектирования всех смежных инженерных разделов.

Все решения по внутренней отделке и цветовой гамме помещений, холлов, лестниц и т.д. не входят в данный раздел, и выполняются по отдельному проекту интерьера (экстерьера).

Ведомость ссылочных документов:

Обозначение. Наименование

Федеральный закон N 117-ФЗ Технический регламент о требованиях пожарной безопасности от 10.07.2012

СП 54.13330.2011 Здания жилые многоквартирные

ГОСТ 21.501-93 Правила выполнения архитектурно-строительных рабочих чертежей.

ТУ 5284-001-8644.3698-2010 Детали и изделия для малоэтажных жилых и общественных зданий из трехслойных панелей.

ГОСТ 8486-86 Пиломатериалы хвойных пород, ТУ

СНиП 0.03.01-87 Несущие и ограждающие конструкции

СП 64.13330.2011 Деревянные конструкции

СП 20.13330.2011 Нагрузки и воздействия

СП 131.13330.2012 Строительная климатология

СП 50.13330.2012 Тепловая защита зданий

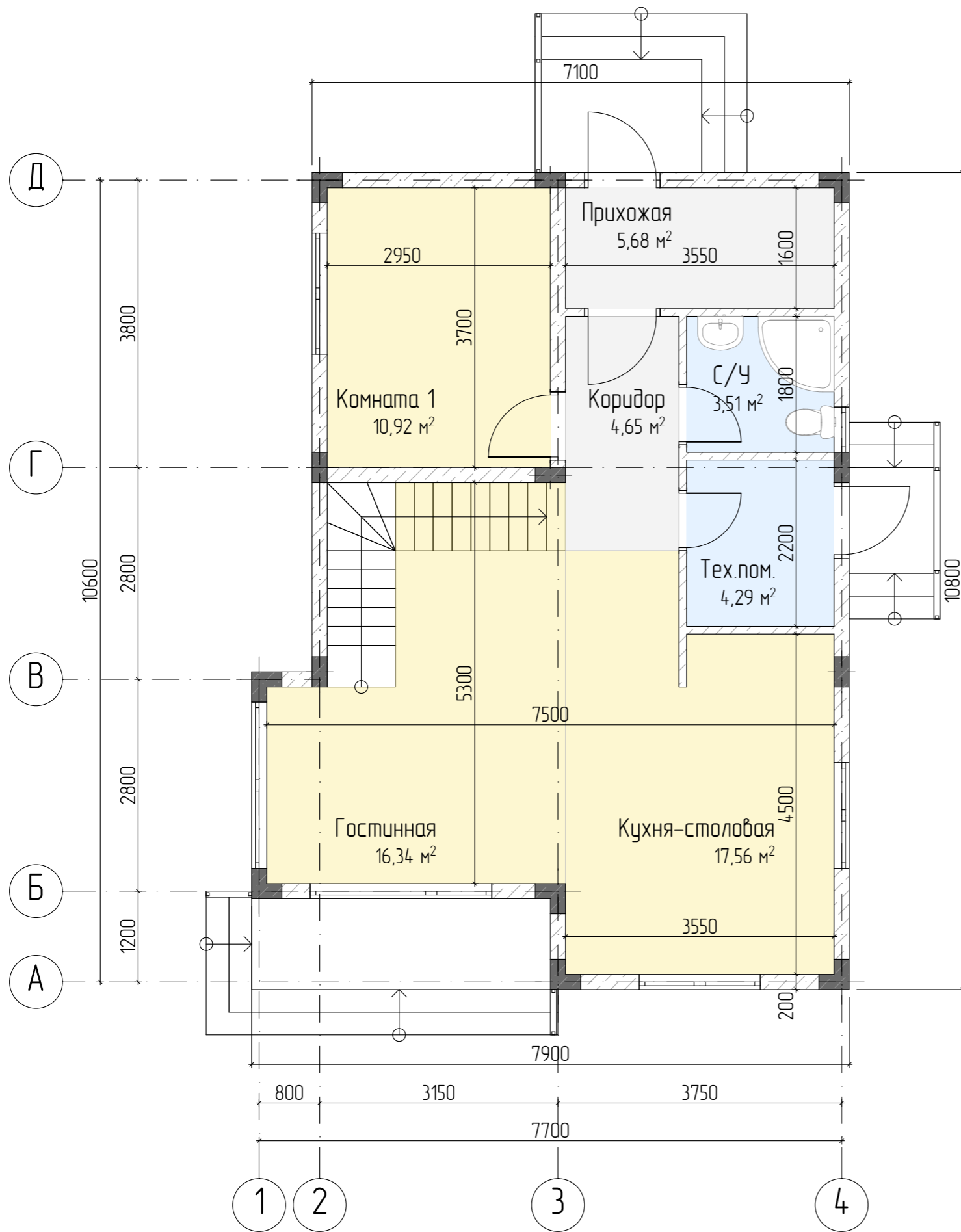
СП 52.13330.2011 Естественное и искусственное освещение

Ведомость чертежей

№	Наименование	Премичание
	Титульный лист	
01	Общие данные	
03	План на отм. ±0.000.	
04	План на отм. +3.000.	
05	План кровли.	
07	Кладочный план на отм. ±0.00...	
08	Кладочный план на отм. +3.000.	
09	Разрез 1-1.	
10	Фасад Д-А.	
11	Фасад 4-1.	
12	Фасад А-Д.	
13	Фасад 1-4.	
14	Общий вид	
15	Общий вид	
16	Общий вид	
17	Общий вид	

						13-02/19 AP			
						Жилой двухэтажный дом.			
Изм.	Колуч.	Лист	№Дак.	Подп.	Дата	#Наименование Проекта	Стадия	Лист	Листов
							ЭП	01	17
						Общие данные	"Новозград"		

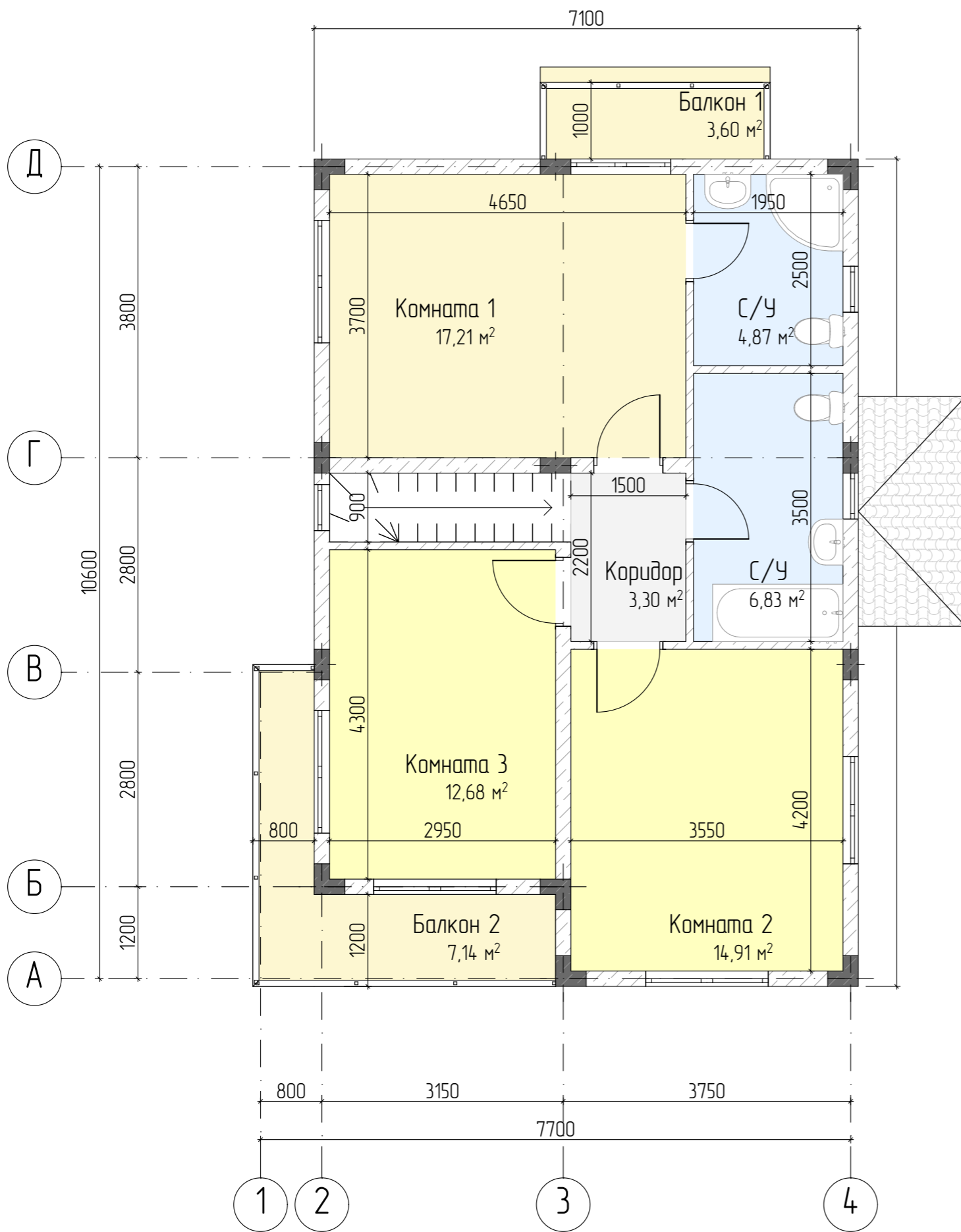
План на отм. ±0.000.



№	Наименование	Площадь
1	Коридор	4,65
2	Прихожая	5,68
3	Гостинная	16,34
4	Кухня-столовая	17,56
5	Комната 1	10,92
6	С/У	3,51
8	Тех.пом.	4,29
		62,95 м²

						13-02/19 AP			
						Жилой двухэтажный дом.			
Изм.	Колуч.	Лист	№Дак.	Подп.	Дата	#Наименование Проекта	Стадия	Лист	Листов
Выполнил	Переплетка В.М.						ЭП	03	17
						План на отм. ±0.000.	"Новоград"		

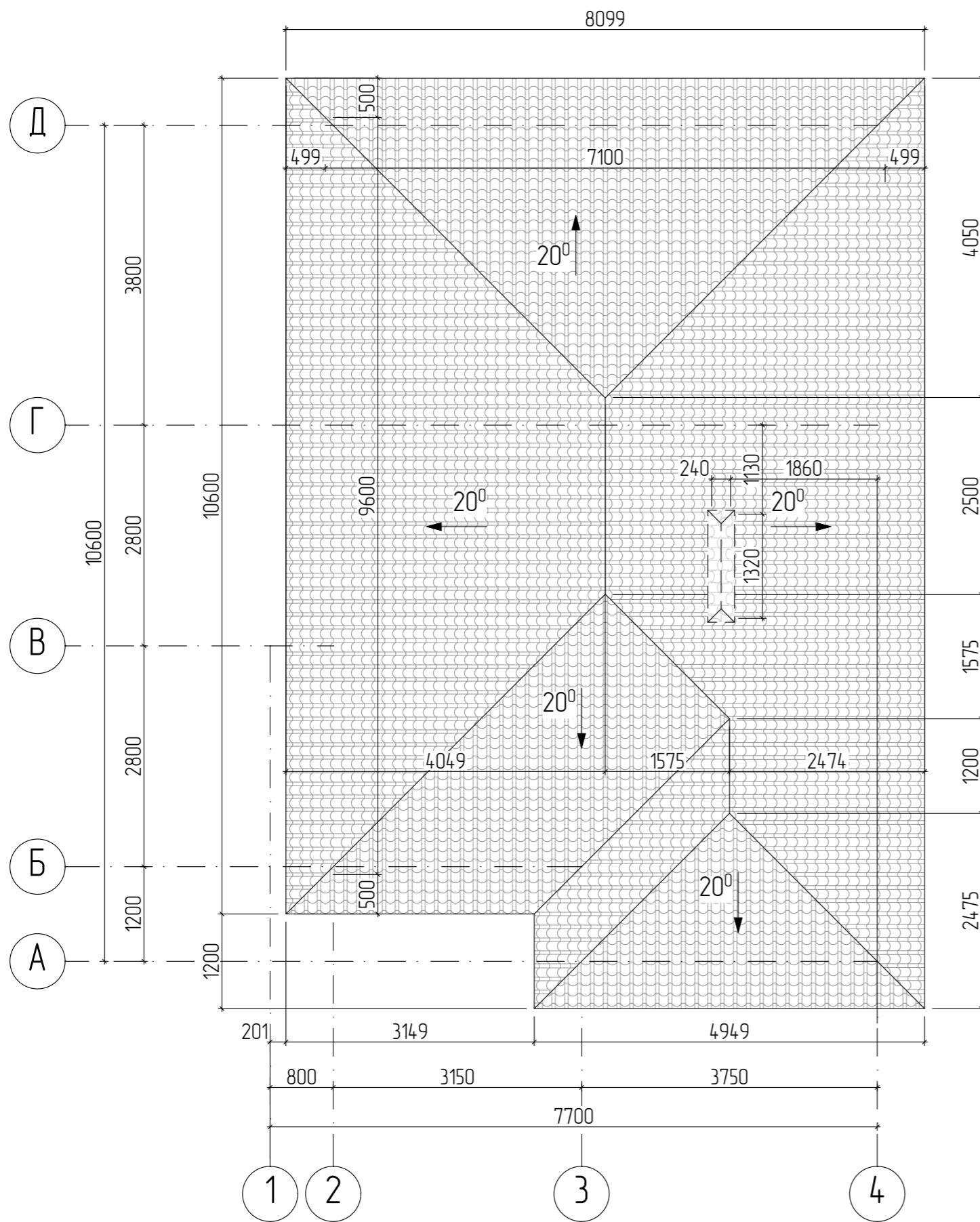
План на отм. +3.400.



№	Наименование	Площадь
1	Коридор	3,30
2	Балкон 1	3,60
3	Комната 1	17,21
4	Комната 2	14,91
5	Комната 3	12,68
6	Балкон 2	7,14
7	С/У	6,83
8	С/У	4,87
		70,54 м²

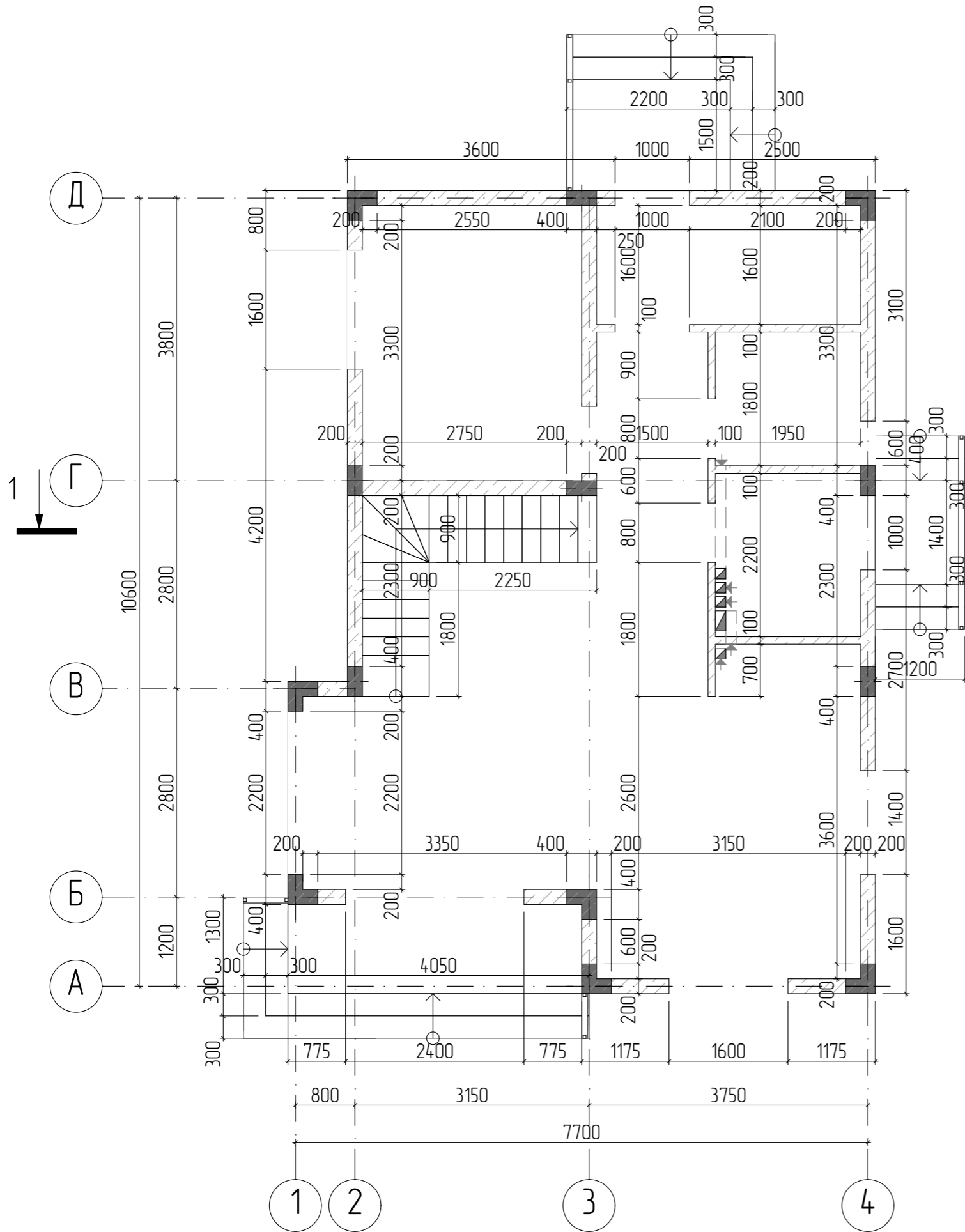
						13-02/19 AP				
						Жилой двухэтажный дом.				
Изм.	Колуч.	Лист	№Дак.	Подп.	Дата	#Наименование Проекта	Стадия	Лист	Листов	
							ЭП	04	17	
Выполнил						Переплетка В.М.	План на отм. +3.000.		"Новоград"	

План кровли.



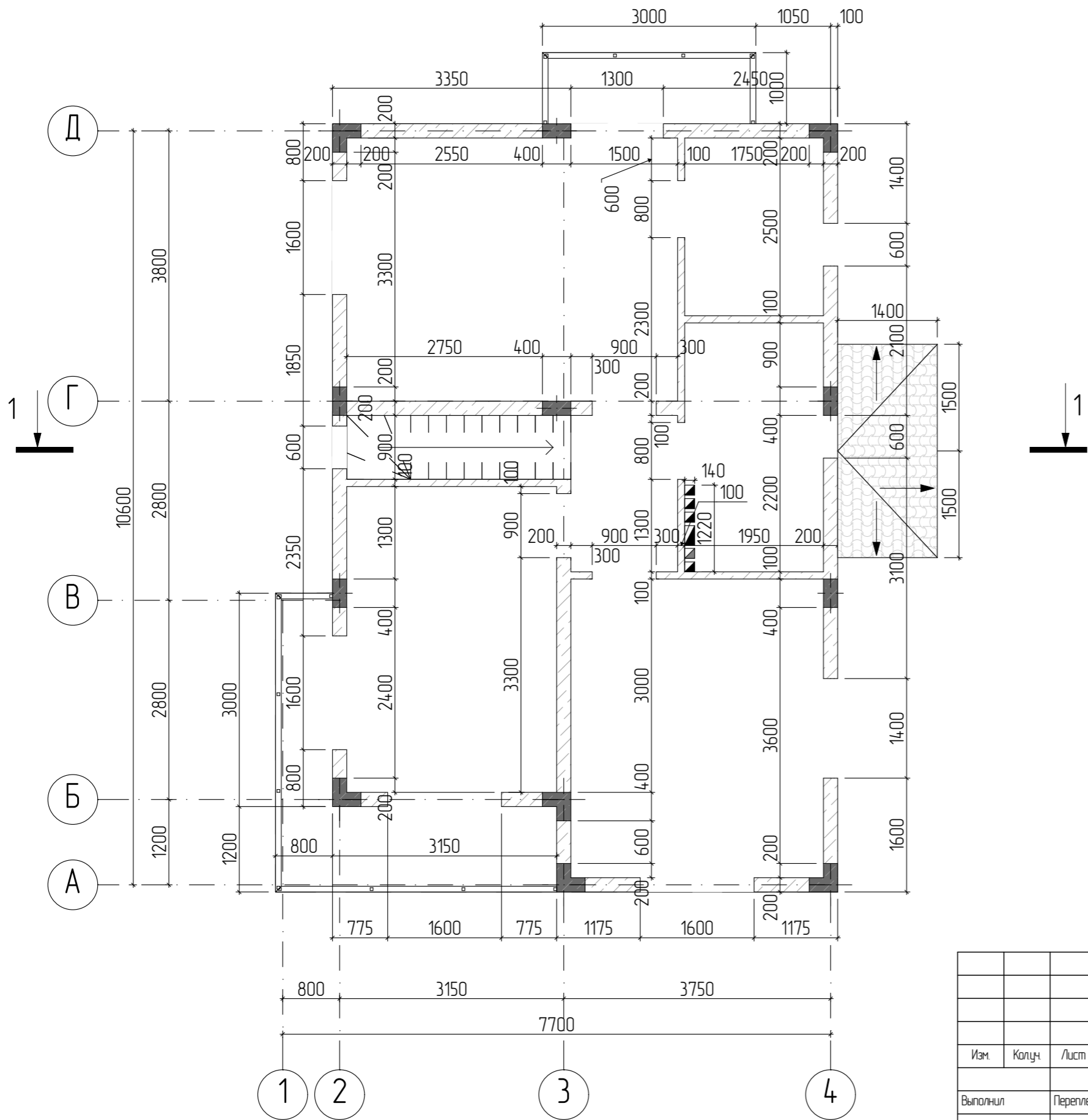
						13-02/19 AP			
						Жилой двухэтажный дом.			
Изм.	Колуч.	Лист	№Дак.	Подп.	Дата	#Наименование Проекта	Стадия	Лист	Листов
Выполнил		Переплетка В.М.					ЭП	05	17
						План кровли.	"Новоград"		

Кладочный план на отм. ±0.000.



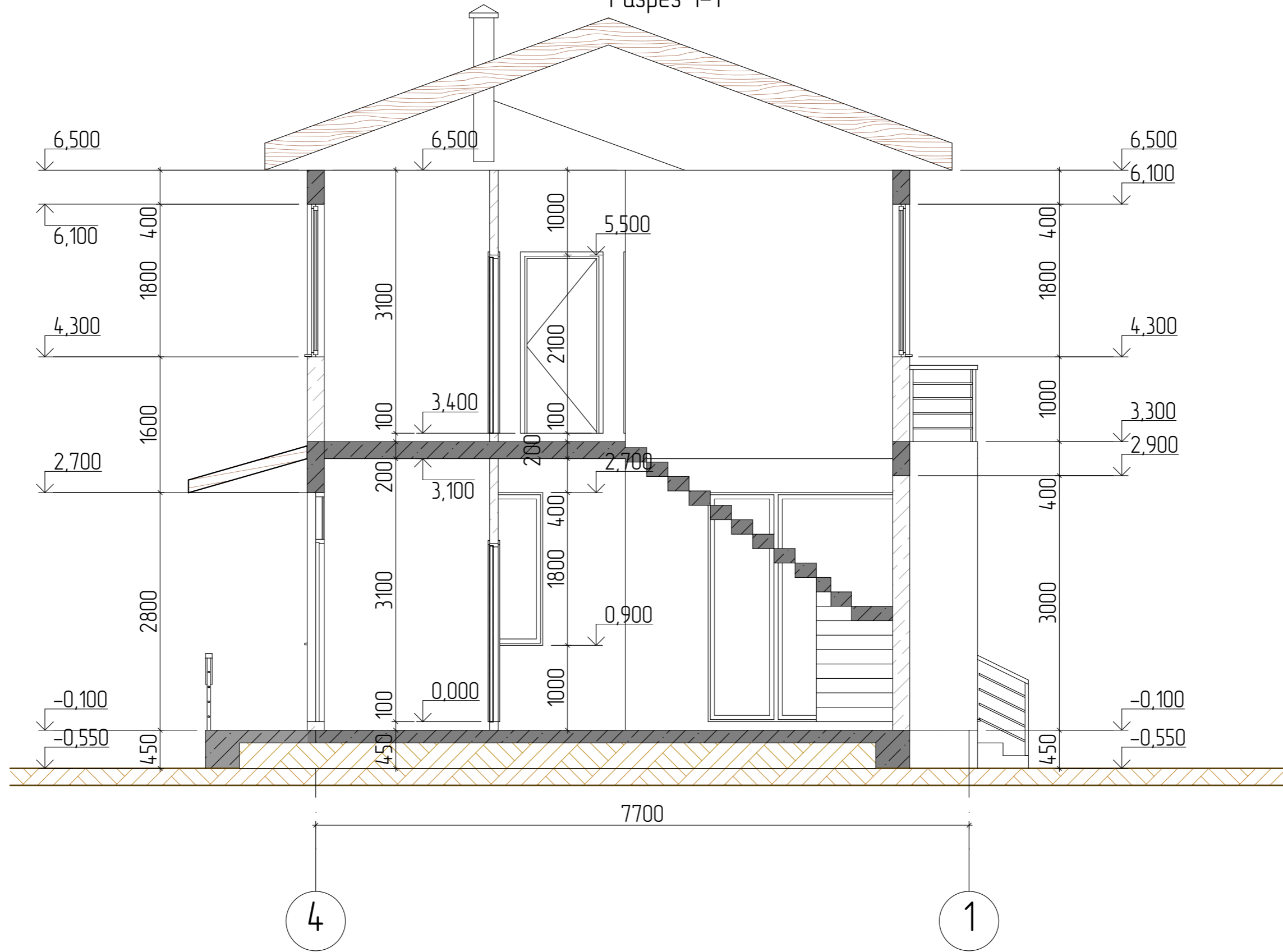
						13-02/19 AP				
						Жилой двухэтажный дом.				
Изм.	Колуч.	Лист	№Дак.	Подп.	Дата	#Наименование Проекта	Стадия	Лист	Листов	
							ЭП	07	17	
Выполнил						Переплетка В.М.	Кладочный план на отм. ±0.000.	"Новоград"		

Кладочный план на отм. +3.400.



						13-02/19 AP			
						Жилой двухэтажный дом.			
Изм.	Колуч.	Лист	№Дак.	Подп.	Дата	#Наименование Проекта	Стадия	Лист	Листов
Выполнил		Переплетка В.М.					ЭП	08	17
						Кладочный план на отм. +3.000.		"Новоград"	

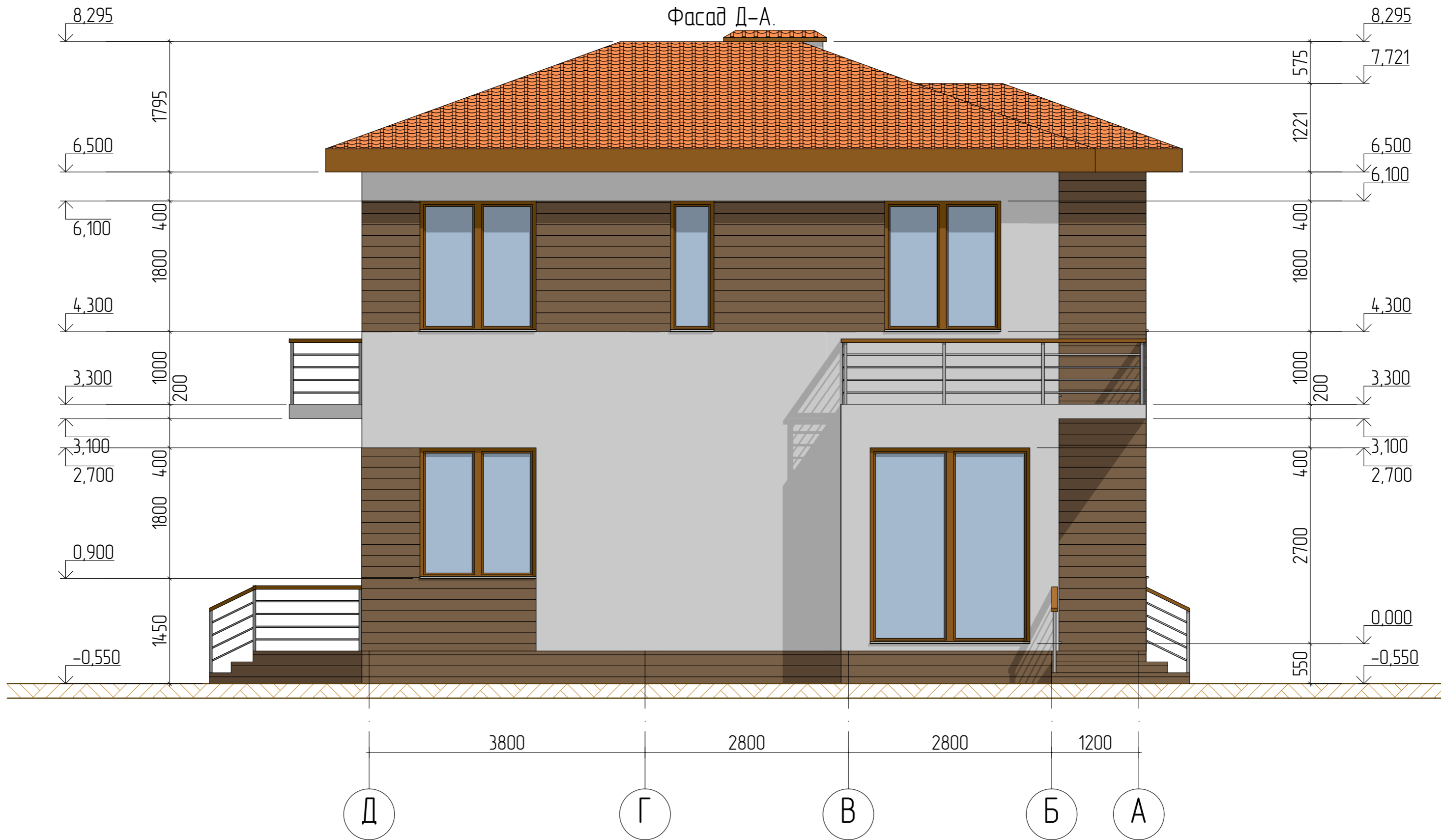
Разрез 1-1



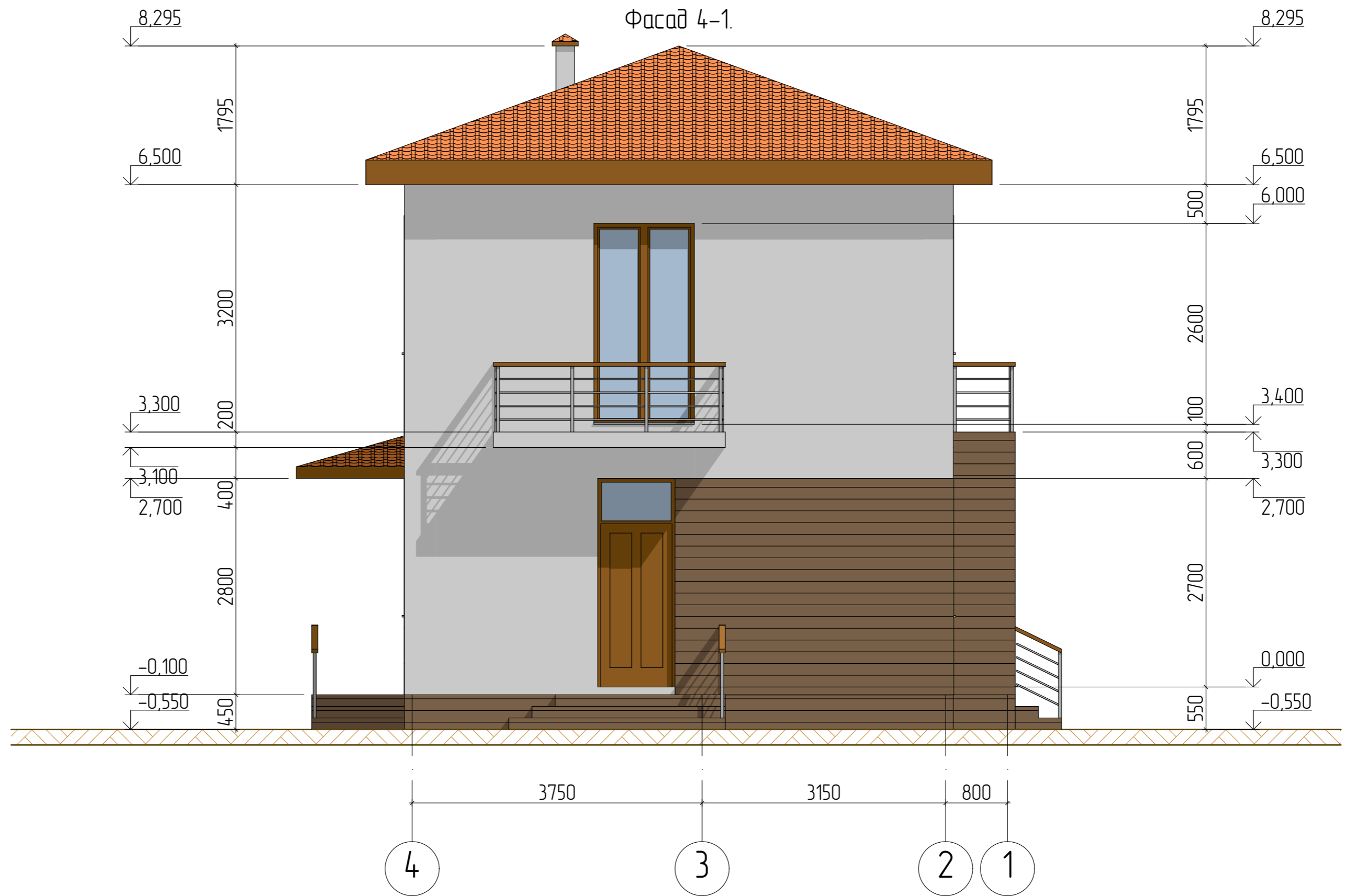
						13-02/19 AP				
						Жилой двухэтажный дом.				
Изм.	Колуч.	Лист	№Дак.	Подп.	Дата	#Наименование Проекта	Стадия	Лист	Листов	
							ЭП	09	17	
Выполнил						Переплетка ВМ	Разрез 1-1	"Новоград"		



Фасад Д-А.



						13-02/19 AP			
						Жилой двухэтажный дом.			
Изм.	Колуч.	Лист	№Дак.	Подп.	Дата	#Наименование Проекта	Стадия	Лист	Листов
Выполнил		Переплетка В.М.					ЭП	10	17
						Фасад Д-А.	"Новоград"		



						13-02/19 AP			
						Жилой двухэтажный дом.			
Изм.	Колуч.	Лист	№Дак.	Подп.	Дата	#Наименование Проекта	Стадия	Лист	Листов
Выполнил		Переплетка ВМ					ЭП	11	17
						Фасад 4-1.	"Новоград"		

Фасад А-Д.



						13-02/19 AP			
						Жилой двухэтажный дом.			
Изм.	Колуч.	Лист	№Дак.	Подп.	Дата	#Наименование Проекта	Стадия	Лист	Листов
Выполнил		Переплетка ВМ					ЭП	12	17
						Фасад А-Д	"Новоград"		



						13-02/19 AP			
						Жилой двухэтажный дом.			
Изм.	Колуч.	Лист	№Дак.	Подп.	Дата	#Наименование Проекта	Стадия	Лист	Листов
Выполнил		Переплетка ВМ					ЭП	13	17
						Фасад 1-4.	"Новоград"		

Օճպսն Ծսծ



						13-02/19 AP			
						Жилой двухэтажный дом.			
							Стадия	Лист	Листов
Изм.	Колуч.	Лист	№Дак.	Подп.	Дата	#Наименование Проекта	ЭП	14	17
Выполнил	Переплетка В.М						Общий вид	"Новоград"	





